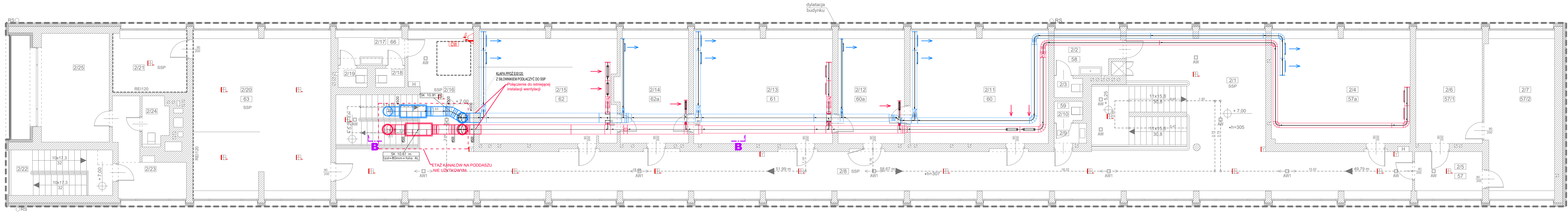


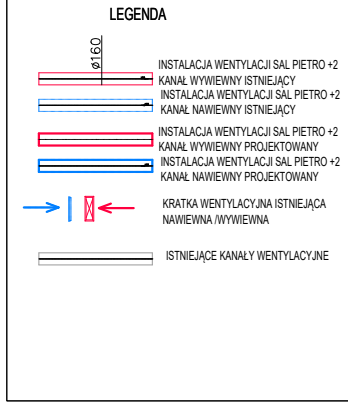
A



A

Zestawienie powierzchni drugiego piętra			
nr pom.	nr pom. wg ewidencji budynku	funkcja pomieszczenia	powierzchnia [m²]
2/1	-	klatka schodowa K1	50,39
2/2	58	przedsiónek toalety	6,71
2/3	-	toaleta	1,54
2/4	57a	pracownia projektowania	41,19
2/5	57	pracownia fotografii	7,49
2/6	57/1	pracownia fotografii	19,75
2/7	57/2	pracownia fotografii	29,68
2/8	-	korytarz	119,27
2/9	59	przedsiónek toalety	1,82
2/10	-	toaleta	1,54
2/11	60	pracownia projektowania przestrzeni wystawienniczej	41,14
2/12	60a	pokój nauczycieli projektowania 3D	19,73
2/13	61	pracownia projektowania	41,31
2/14	62a	pokój nauczycieli projektowania 2D	20,68
2/15	62	pracownia projektowania graficznego	40,44
2/16	-	klatka schodowa K2	32,36
2/17	66	przedsiónek toalety	5,00
2/18	-	toaleta	1,55
2/19	-	toaleta	1,55
2/20	63	sala humanistyczna	59,23
2/21	-	zaplecze sali humanistycznej	11,53
2/22	-	klatka schodowa K3	13,09
2/23	M2	przedpokój z aneksem kuchennym	11,81
2/24	-	łazienka	3,52
2/25	-	pokój	20,90
Razem:			603,22

- LEGENDA:
- ELEMENTY O WYMAGANEJ KLASIE ODPORNOŚCI OGNIOWEJ STANOWIĄCE ODDZIELENIE PRZECIWOPOŻAROWE
- REI60 / EI60 ELEMENTY DO PRZEBUDOWY O WYMAGANEJ KLASIE ODPORNOŚCI OGNIOWEJ
- SSP SYSTEM SYGNALIZACJA POŻARU
- H LOKALIZACJA HYDRANTU
- ☉ --- 10 m --- ☉ DŁUGOŚĆ DOJŚCIA EWAKUACYJNEGO



ppab NINIEJSZE OPRAWOWANIE STANOWI DZIEŁO AUTORSKIE I PODLEGA OCHRONIE ZGODNIE Z PRZEPISAMI USTAWY 83 Z DN.04.02.1994 O PRAWIE AUTORSKIM I PRAWACH POKREWNYCH

JEDNOSTKA PROJEKTOWA Pracownia Projektowa Architektoniczno-Budowlana Sp. z o.o. PL 31-317 Kraków, ul. Gnieźnieńska 4, tel/fax: 12 359 54 66 e-mail: ppab@ppab.pl	INWESTOR Zespół Państwowych Szkół Plastycznych ul. Młaskotów 6 30-117 Kraków	DATA: GRUDZIEŃ 2021
AUTOR OPRACOWANIA: mgr inż. Maciej Markowicz upr. nr MAP/0469/PWOS/13	PRZEDMIOT INWESTYCJI Przebudowa wraz z przystosowaniem do aktualnie obowiązujących przepisów z zakresu ochrony przeciwpożarowej budynku Zespołu Państwowych Szkół Plastycznych w Krakowie przy ul. Młaskotów 6, zlokalizowanego na działce nr 83/12 i 429/3, obr. 14, jedn. ewid. Krowodrza.	SKALA: 1:100
SPRAWDZAJĄCY Jarosław Dłutek upr. nr SLK/5664/PBS/17	BRANŻA SANITARNA	FAZA PROJEKT TECHNICZNY
ZESPÓŁ PROJEKTOWY	TEMAT RYSUNKU INSTALACJA WENTYLACJI MECH. RZUT PIĘTRA +2	SYMBOL S
		NR 07